

# Activités parascolaires

Bâtiment du LAC

## Activités du midi

### Club de marche

4<sup>e</sup> à 6<sup>e</sup> : mardi



Documentation donnée en classe par les enseignantes d'éducation physique

### Mini-volley

4<sup>e</sup> à 6<sup>e</sup> : mardi et jeudi



Documentation donnée en classe par les enseignantes d'éducation physique

### Flag Football

3<sup>e</sup> à 6<sup>e</sup> : vendredi



### Cross-Country

4<sup>e</sup> à 6<sup>e</sup> : jeudi



Documentation donnée en classe par les enseignantes d'éducation physique

### Katag

1<sup>re</sup> et 2<sup>e</sup> : mercredi

3<sup>e</sup> à 6<sup>e</sup> : lundi



### Gymnastique au sol

NIV 1 : 2<sup>e</sup> à 3<sup>e</sup> : jeudi

NIV 2 : 3<sup>e</sup> à 6<sup>e</sup> : mercredi

**Belizia Sport**

Cheer, danse, gym

### Multisports

Précolaire et 1<sup>re</sup> : lundi

2<sup>e</sup> et 4<sup>e</sup> : vendredi



### Basketball

Précolaire : mardi



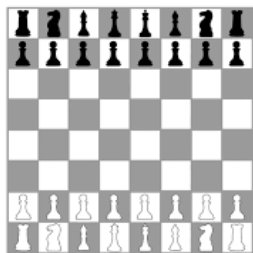
# Activités parascolaires

Bâtiment du LAC

## Activités du soir

### Échecs

2<sup>e</sup> à 6<sup>e</sup> : mercredi



### Cheerleading compétitif

NIV 1 : 3<sup>e</sup> à 6<sup>e</sup> : mardi et jeudi  
Semaine de sélection : 3 et 5 sept.



### Laser tag

1<sup>re</sup> à 2<sup>e</sup> : lundi  
3<sup>e</sup> à 6<sup>e</sup> : lundi



### Basketball

1<sup>re</sup> à 3<sup>e</sup> : mardi  
4<sup>e</sup> à 6<sup>e</sup> : jeudi



### Cheerleading pré-compétitif

NIV 1 : 2<sup>e</sup> à 4<sup>e</sup> : mercredi



# Activités parascolaires

Bâtiment de la **MONTAGNE**

## Activités du midi

### Multisports

Préscolaire à 2<sup>e</sup> : mardi  
3<sup>e</sup>-6<sup>e</sup> : jeudi



### Hip Hop

1<sup>re</sup> à 3<sup>e</sup> : lundi



### Basketball

1<sup>re</sup> à 2<sup>e</sup> : mercredi



### Katag

2<sup>e</sup> à 6<sup>e</sup> : vendredi



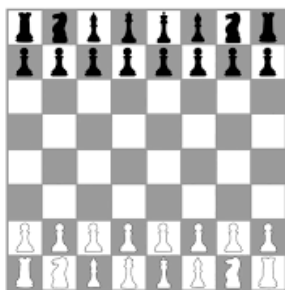
# Activités parascolaires

## Bâtiment de la MONTAGNE

### Activités du soir

#### Échecs

2<sup>e</sup> à 6<sup>e</sup> : mardi



#### Futsal

1<sup>e</sup> à 4<sup>e</sup> : mardi



#### Laser tag

2<sup>e</sup> à 6<sup>e</sup> : jeudi



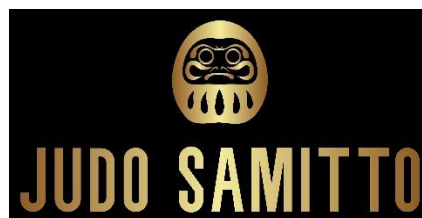
#### Basketball

3<sup>e</sup> à 4<sup>e</sup> : lundi  
5<sup>e</sup> à 6<sup>e</sup> : lundi



#### Judo

3<sup>e</sup> à 6<sup>e</sup> : mercredi



#### Troupe de théâtre

5<sup>e</sup> et 6<sup>e</sup> : mercredi



La fiche d'inscription sera remise en classe aux élèves intéressés.